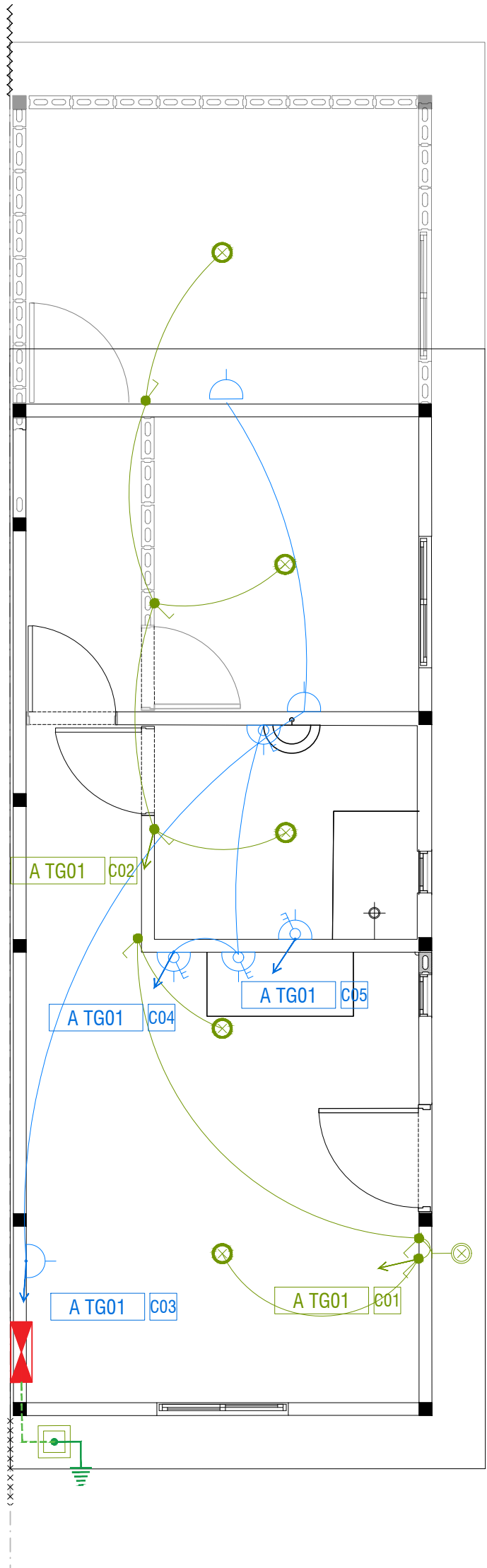
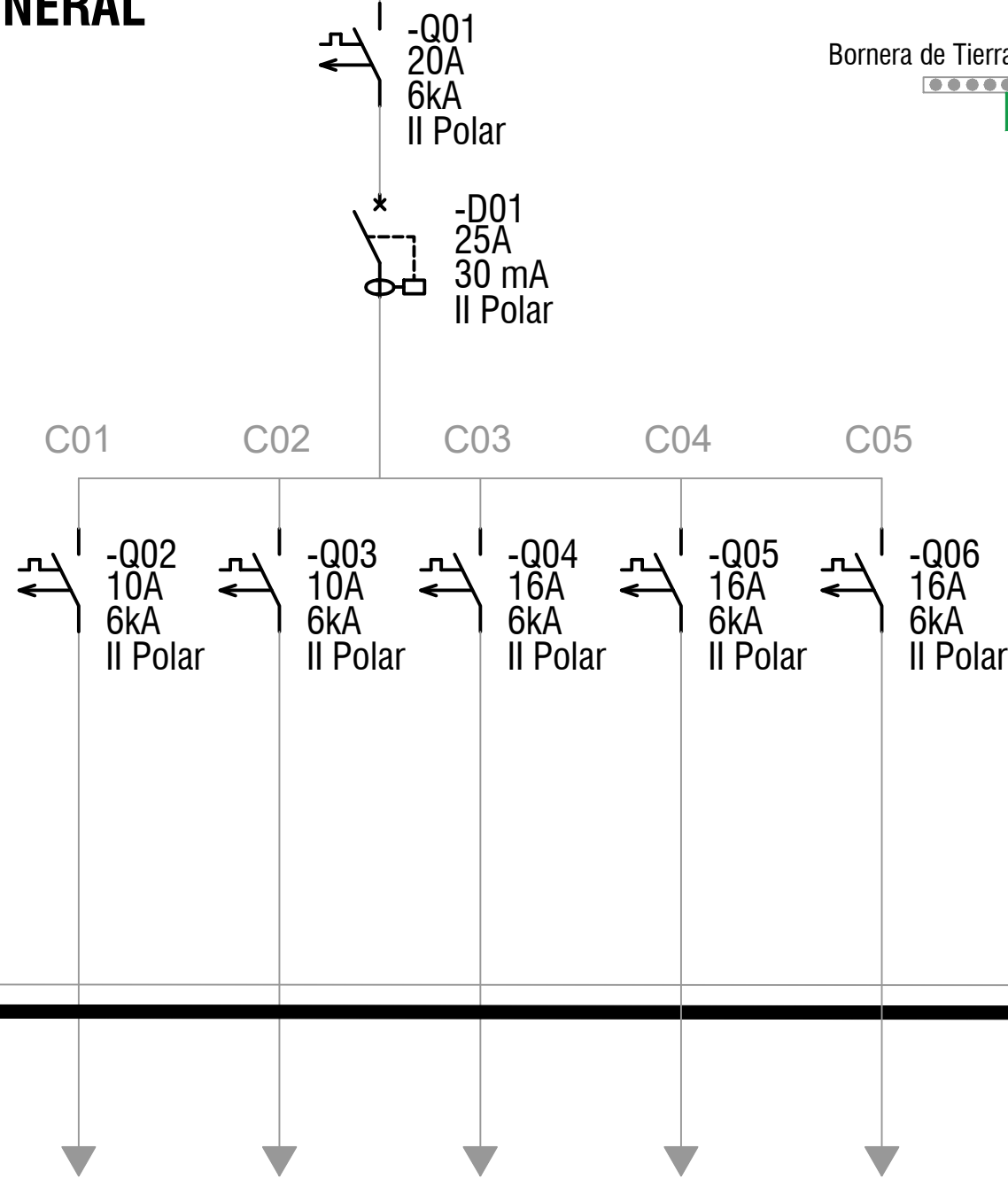


PLANTA
SERVICIOS SHB DER
Escala 1:50



TABLERO GENERAL SHB Der



DESTINO	ILUMINACIÓN	ILUMINACIÓN	TOMACORRIENTES	TOMACORRIENTES DE MESADAS	TERMOTANQUE
CONDUCTOR	2 x 1 mm2 + 2T	2 x 1 mm2 + 2T	2 x 2 mm2 + 2T	2 x 2 mm2 + 2T	2 x 2 mm2 + 2T

REFERENCIAS

	TABLERO GENERAL DE LA UNIDAD
	TOMACORRIENTE - 3 EN LINEA
	TOMACORRIENTE - SCHUKO + 3 EN LINEA
	TOMACORRIENTE - SCHUKO + INTERRUPTOR BIPOLAR
	INTERRUPTOR UNIPOLAR
	CAJA LUMINARIA DE CENTRO
	CAJA LUMINARIA DE BRAZO
	JABALINA DE PUESTA A TIERRA
	CAMARA 20x20 PARA PAT

NOTAS

- LAS CANALIZACIONES EN MUROS Y LOSAS SE REALIZARÁ CON CAÑO CORRUGADO DE PVC CON UN DIÁMETRO MÍNIMO DE 20 mm.
- LAS CANALIZACIONES EN TECHO DE ISODECK SE REALIZARÁN MEDIANTE EL USO DE CAÑO DE HIERRO GALVANIZADO DE 20 mm O DE CORRUGADO METÁLICO DEL MISMO DIÁMETRO.
- LA CANALIZACIÓN PARA EL CONDUCTOR DE ACOMETIDA SE REALIZARÁ EN CAÑO CORRUGADO DE 40 mm EMBUTIDO EN MURO.
- LAS INSTALACIONES ELÉCTRICAS DE CADA VIVIENDA YA FUERON PROYECTADAS CONSIDERANDO LAS OPCIONES ACCESIBLES DE LAS MISMAS.

Nro.	FECHA:	PROY.	APROBADO	REVISIÓN
00	21/12/2023	MA	JV	EMISIÓN INICIAL



Coejecutor:

Plano:

Instalación Eléctrica SHB DER

Asentamiento:		NUEVO AMANECER - LOS REYES		Nº Plano:
Ubicación:		MONTEVIDEO		VA04-21
Escala:	1:50	Fecha:	DICIEMBRE 2023	
Técnico:	Ing. JOSÉ VALENA		Coordinador:	Ing. JOSÉ VALENA
Firma:			Firma:	
Equipo Técnico:			NA-LR_Elétrica.dwg	